



ՃՇՀԱՀ

ՃԱՐՏԱՐԱՊԵՏՈՒԹՅԱՆ ԵՎ ՇԻՆԱՐԱՐՈՒԹՅԱՆ
ՀԱՅԱՍՏԱՆԻ ԱԶԳԱՅԻՆ ՀԱՄԱԼՍԱՐԱՆ

ՃԱՐՏԱՐԱՊԵՏՈՒԹՅԱՆ ԵՎ ՇԻՆԱՐԱՐՈՒԹՅԱՆ ՀԱՅԱՍՏԱՆԻ ԱԶԳԱՅԻՆ ՀԱՄԱԼՍԱՐԱՆ

Գիտելիքի,
ստեղծագործական կարողությունների
թեստ



ԵՐԵՎԱՆ 2026

**2026-2027 ՈւՍՈՒՄՆԱԿԱՆ ՏԱՐՎԱ «073101.00.6-ՃԱՐՏԱՐԱՊԵՏՈՒԹՅՈՒՆ»
ՄԱՍՆԱԳԻՏՈՒԹՅԱՆ ԱՌԿԱ ՈՒՍՈՒՑՄԱՄԲ ԸՆԴՈՒՆԵԼՈՒԹՅՈՒՆ
ՆԵՐԲՈՒՑԱԿԱՆ ՔՆՆԱԿԱՆ ԱՌԱՐԿԱ՝
«ԳԻՏԵԼԻՔԻ, ՍՏԵՂԾԱԳՈՐԾԱԿԱՆ ԿԱՐՈՂՈՒԹՅՈՒՆՆԵՐԻ ԹԵՍՏ (ԳՍԿԹ)»**

Թեստը կազմված է 3 հիմնական բաժնից.

| | | |
|----------------------|-----------------------|-----------------|
| 1. Մաթեմատիկա | 36 առաջադրանք՝ | 9 միավոր |
| • Հանրահաշիվ | 16 առաջադրանք՝ | 4,0 միավոր |
| • Երկրաչափություն | 20 առաջադրանք՝ | 5,0 միավոր |

| | | |
|--|----------------|-----------------|
| 2. Ճարտարապետական տրամաբանություն | 4 հարց՝ | 1 միավոր |
| • Ճարտարապետական և տրամաբանական հարցեր՝ | 4 հարց՝ | 1 միավոր |

*1-ին և 2-րդ բաժնի յուրաքանչյուր առաջադրանքը և հարցը գնահատվում է՝ 0,25 միավոր
/Ընդհանուր՝ 40 առաջադրանք և հարց/ 10 միավոր*

| | | |
|---|----------------------|------------------|
| 3. Գծագրություն | 2 առաջադրանք՝ | 10 միավոր |
| • Աքսոնոմետրիա, հատույթ, կտրվածք, պրոյեկցիա | 1 առաջադրանք՝ | 6 միավոր |
| • Լծորդում | 1 առաջադրանք՝ | 4 միավոր |

/Ընդհանուր 42 հարց-առաջադրանք/

Թեստի ամբողջական կատարման և ձևաչափի լրացման համար տրվում է 5 ժամ (300 րոպե), առանց ընդմիջման:

ՈՒՇԱԴՐՈՒԹՅՈՒՆ

Թեստը չի ստուգվում:

Ճանաչվում և գնահատվում է միայն պատասխանների ձևաթուղթը և գծագրության երկու առաջադրանքները:

ԹԵՍՏ 4

1. ՄԱԹԵՄԱՏԻԿԱ

1. Նշվածներից ո՞րն է 36 և 60 թվերի ամենամեծ ընդհանուր բաժանարարը:

ա) 24

բ) 6

գ) 180

դ) 12

նշումների համար

2. Գտնել $\left| \frac{3}{4} - 1 \right| : \left| 5\frac{1}{8} - 5\frac{3}{8} \right|$ արտահայտության արժեքը:

ա) -4

բ) 1

գ) -1

դ) 0,5

նշումների համար

3. Երկու դրական թվերի գումարը 16 է, իսկ նրանց միջին երկրաչափականը 8 է: Այդ դեպքում.

ա) թվերի արտադրյալը 48 է բ) թվերի արտադրյալը 32 է գ) թվերը հավասար են դ) թվերը տարբեր են

նշումների համար

4. Աշխատողի աշխատավարձի 20%-ը պահվեց որպես հարկ: Հարկը հանելուց հետո նա ստացավ 160000 դրամ: Որքա՞ն դրամ էր աշխատողի աշխատավարձը մինչև հարկումը:

ա) 192000

բ) 200000

գ) 220000

դ) 180000

նշումների համար

5. Խանութում կար 120 մ կտոր: Առաջին գնորդը գնեց դրա 60%-ը, իսկ երկրորդը՝ մնացածի 50%-ը: Քանի՞ մետր կտոր մնաց խանութում:

ա) 24

բ) 48

գ) 60

դ) 12

Նշումների համար

6. Լուծել $\frac{2x^2 - 7x + 3}{1 - 2x} = 0$ հավասարումը:

ա) 0,5 և 3

բ) 0,5

գ) 0,5 և 4

դ) 3

Նշումների համար

7. Լուծել $\frac{(x^2 - 8x + 15)(x + 1)}{3 - x} \geq 0$ անհավասարումը:

ա) $[-1; 3) \cup [5; +\infty)$

բ) $(-1; 3) \cup (5; +\infty)$

գ) $[-1; 3) \cup (3; 5]$

դ) $(-\infty; -1) \cup (5; +\infty)$

նշումների համար

8. Պարանը բաժանել են 18 հավասար մասերի: Եթե նույն պարանը բաժանեին 15 հավասար մասերի, ապա յուրաքանչյուր մասի երկարությունը կմեծանար 5 սմ-ով: Որքա՞ն սմ է պարանի երկարությունը:

ա) 270

բ) 450

գ) 360

դ) 540

նշումների համար

9. Չինվորները կանգնած են քառակուսաձև շարքով: Եթե յուրաքանչյուր շարքում և յուրաքանչյուր սյունյակում զինվորների թիվը պակասեր 3-ով, ապա ընդհանուր քանակը կնվազեր 117-ով: Քանի՞ զինվոր կար սկզբում:

ա) 441

բ) 484

գ) 361

դ) 400

նշումների համար

10. Եթե առաջին թիվը մեծացնենք 25%-ով, իսկ երկրորդը փոքրացնենք 40%-ով, ապա դրանց գումարը չի փոխվի: Որքա՞ն է այդ թվերի հարաբերությունը:

ա) 8:5

բ) 5:8

գ) 3:2

դ) 2:3

նշումների համար

11. 1:500000 մասշտաբով առաջին քարտեզի վրա երկու գյուղերի հեռավորությունը 14 սմ է: Նույն գյուղերի հեռավորությունը երկրորդ քարտեզի վրա 3,5 սմ է: Որքա՞ն է երկրորդ քարտեզի մասշտաբը:

ա) 1:2000000

բ) 1:4000000

գ) 1:1000000

դ) 1:250000

նշումների համար

12. Հարթության վրա նշված են 8 կետեր, որոնցից ոչ մի երեքը չեն գտնվում մեկ ուղղի վրա: Քանի՞ տարբեր հատված կարելի է տանել այդ կետերը միացնելով:

ա) 64

բ) 56

գ) 16

դ) 28

նշումների համար

13. $y = f(x)$ ֆունկցիայի գրաֆիկը տեղաշարժել են 2 միավոր ձախ և 4 միավոր վերև, որից հետո այն համաչափ արտապատկերել են Ox առանցքի նկատմամբ: Ո՞րն է ստացված ֆունկցիայի բանաձևը:

ա) $y = f(x+2)+4$

բ) $y = -f(x-2)+4$

գ) $y = -(f(x+2)+4)$

դ) $y = -f(x+2)+4$

նշումների համար

14. Գտնել $y = \sqrt{x}$ և $y = |x-2|$ ֆունկցիաների հատման կետերի քանակը:

ա) 2

բ) 3

գ) 0

դ) 1

նշումների համար

[15-16] Սայլի առջևի անիվի շրջանագծի երկարությունը 80 սմ է, իսկ հետևինը՝ 120 սմ:

15. Քանի՞ պտույտով ավելի կկատարի առջևի անիվը, քան հետևինը, եթե սայլը անցնի 720 մետր ճանապարհ:

նշումների համար

16. Քանի՞ մետր ճանապարհի պետք է անցնի սայլը, որպեսզի առջևի անիվը կատարի 50 պտույտով ավելի, քան հետևինը:

նշումների համար

[17-20] Ուղղանկյուն սեղանի հիմքերի երկարությունները 6 սմ և 10 սմ են, իսկ սուր անկյունը՝ 45°:

17. Գտնել սեղանի բարձրությունը:

ա) 4 սմ

բ) 2 սմ

գ) 8 սմ

դ) 6 սմ

նշումների համար

18. Գտնել սեղանի միջին գիծը:

ա) 8 սմ

բ) 7 սմ

գ) 16 սմ

դ) 4 սմ

նշումների համար

19. Գտնել սեղանի մեծ սրունքը:

ա) $4\sqrt{3}$ սմ

բ) 4 սմ

գ) 8 սմ

դ) $4\sqrt{2}$ սմ

նշումների համար

20. Գտնել սեղանի մակերեսը:

ա) 64 սմ^2

բ) 40 սմ^2

գ) 32 սմ^2

դ) 16 սմ^2

նշումների համար

[21-24] Ուղիղ պրիզմայի հիմքը շեղանկյուն է, որի անկյունագծերի երկարությունները 12 սմ և 16 սմ են: Պրիզմայի բարձրությունը 12 սմ է:

21. Գտնել պրիզմայի հիմքի կողմի երկարությունը:

ա) 14 սմ

բ) $2\sqrt{7}$ սմ

գ) 10 սմ

դ) 20 սմ

նշումների համար

22. Գտնել պրիզմայի կողմնային մակերևույթի մակերեսը:

ա) 240 սմ^2

բ) 480 սմ^2

գ) 960 սմ^2

դ) 192 սմ^2

նշումների համար

23. Գտնել պրիզմայի մեծ անկյունագծի երկարությունը:

ա) $4\sqrt{13} \text{ սմ}$

բ) 25 սմ

գ) $12\sqrt{2} \text{ սմ}$

դ) 20 սմ

նշումների համար

24. Գտնել պրիզմայի ծավալը:

ա) 1200 սմ^3

բ) 576 սմ^3

գ) 1152 սմ^3

դ) 2304 սմ^3

նշումների համար

[25-26] 12 սմ կողմով կանոնավոր վեցանկյան AC և BD անկյունագծերը հատվում են M կետում:

25. Գտնել AM հատվածի երկարությունը:

ա) $12\sqrt{3}$ սմ

բ) $6\sqrt{3}$ սմ

գ) $4\sqrt{3}$ սմ

դ) $8\sqrt{3}$ սմ

նշումների համար

26. Գտնել *ABM* եռանկյան մակերեսի հարաբերությունը վեցանկյան մակերեսին:

ա) 1:9

բ) 1:6

գ) 1:12

դ) 1:18

նշումների համար

[27-28] 20 սմ շառավղով շրջանագծի երկու զուգահեռ լարերն ունեն 24 սմ և 32 սմ երկարություն:

27. Գտնել լարերի հեռավորությունը, եթե դրանք գտնվում են կենտրոնի տարբեր կողմերում:

ա) 28 սմ

բ) 30 սմ

գ) 24 սմ

դ) 26 սմ

նշումների համար

28. Գտնել լարերի հեռավորությունը, եթե դրանք գտնվում են կենտրոնի նույն կողմում:

ա) 12 սմ

բ) 16 սմ

գ) 4 սմ

դ) 2 սմ

նշումների համար

[29-30] Գլանի բարձրությունը 10 սմ է, իսկ առանցքից 9 սմ հեռավորության վրա գտնվող և առանցքին զուգահեռ հարթությամբ հատույթի մակերեսը 240 սմ² է:

29. Գտնել գլանի շառավիղը:

ա) 10 սմ

բ) 12 սմ

գ) 13 սմ

դ) 15 սմ

նշումների համար

30. Գտնել գլանի կողմնային մակերևույթի մակերեսը:

ա) 300π սմ²

բ) 600π սմ²

գ) 150π սմ²

դ) 240π սմ²

նշումների համար

[31-32] $ABCD$ քառանկյանն արտագծված է շրջանագիծ: Հայտնի է, որ $\angle ACD = 5 \cdot \angle BAC$,
 $\angle DBC = 2 \cdot \angle ACB$, $\angle ACB = 2 \cdot \angle BAC$:

31. Գտնել BAC անկյան աստիճանային չափը:

նշումների համար

32. Գտնել շրջանագծի շառավղի երկարությունը, եթե $AC = 12\sqrt{2}$:

նշումների համար

[33-36] Բուրգի հիմքը ուղղանկյուն է, որի մեծ կողմը 12 է: Երկու կողմնային նիստերն ուղղահայաց են հիմքի հարթությանը, իսկ մյուս երկուսը նրա հետ կազմում են $\arctg \frac{1}{2}$ և $\arctg \frac{3}{4}$ անկյուններ:

33. Գտնել բուրգի բարձրության երկարությունը:

նշումների համար

34. Գտնել բուրգի հիմքի փոքր կողմի երկարությունը:

նշումների համար

35. Գտնել բուրգի ծավալը:

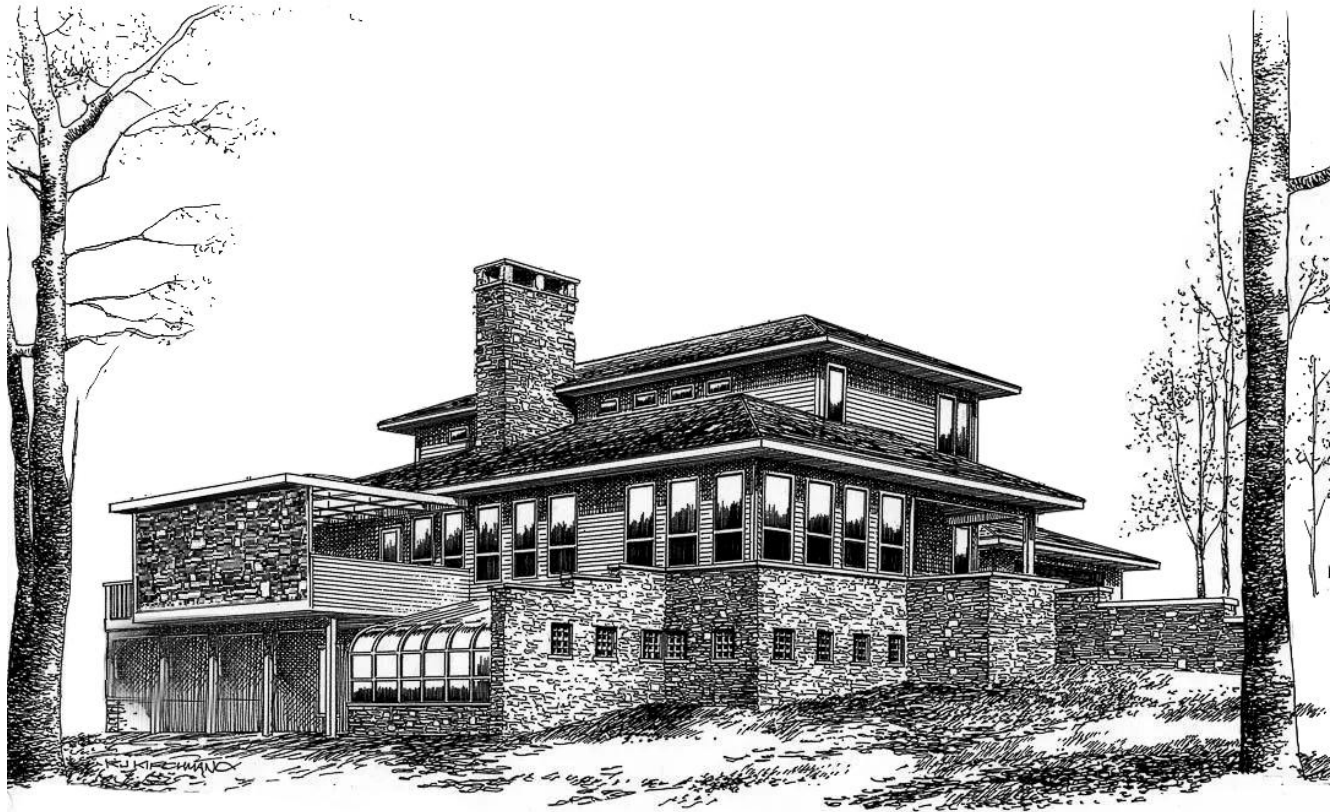
նշումների համար

36. Գտնել բուրգի ամենամեծ կողմնային կողի երկարության քառակուսին:

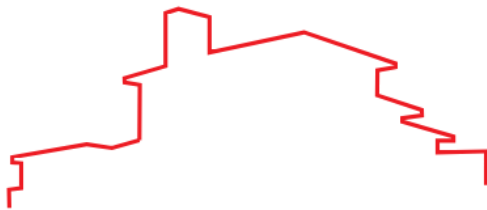
նշումների համար

2. ՃԱՐՏԱՐԱՊԵՏԱԿԱՆ ՏՐԱՄԱԲԱՆՈՒԹՅՈՒՆ

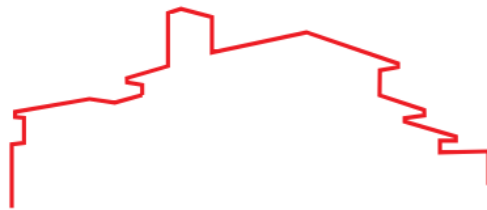
37. Ո՞ր ուրվագծային սխեման է համապատասխանում ներկայացված հեռանկարային տեսքին:



ա)



գ)



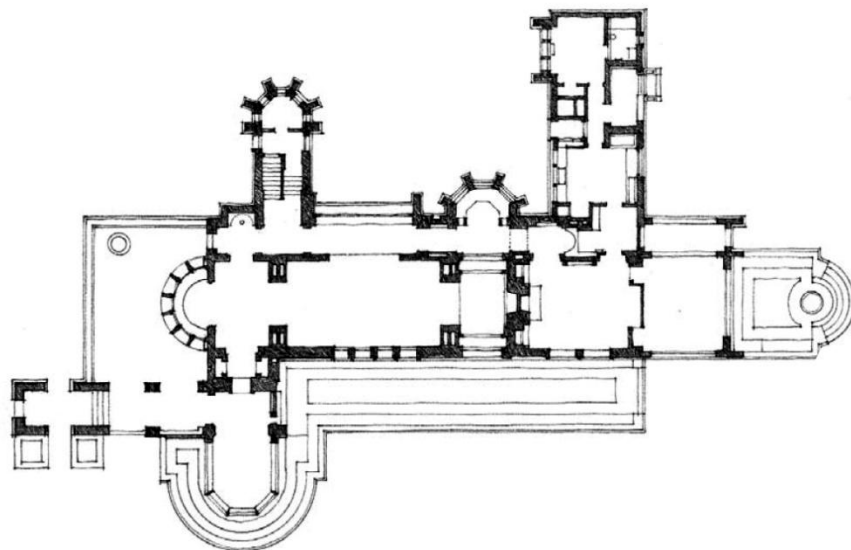
բ)



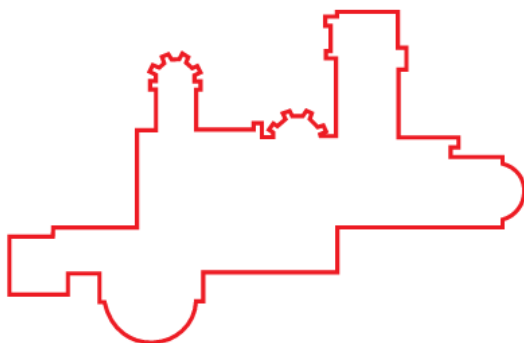
դ)



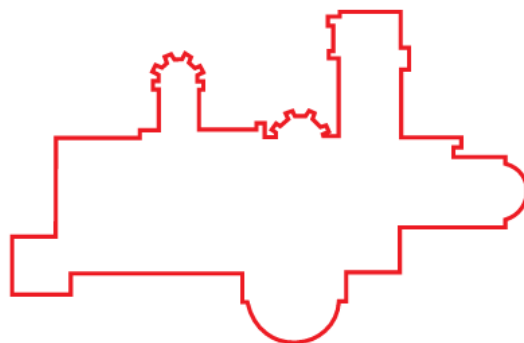
38. Ո՞ր ուրվագծային սխեման է համապատասխանում ներկայացված հատակագծին:



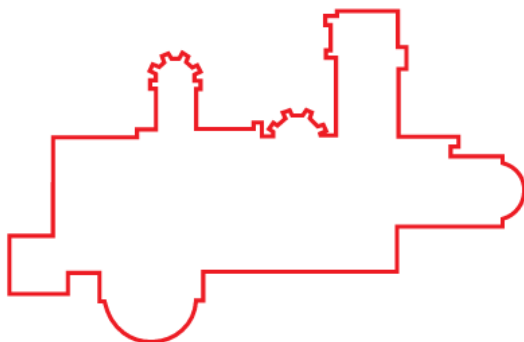
ա)



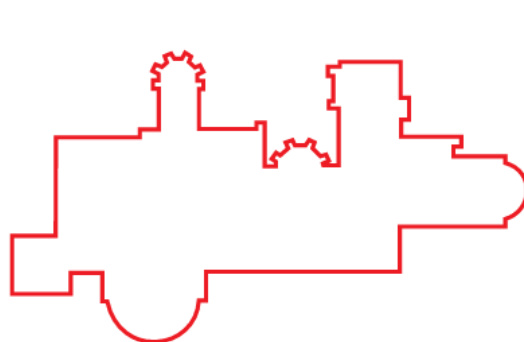
գ)

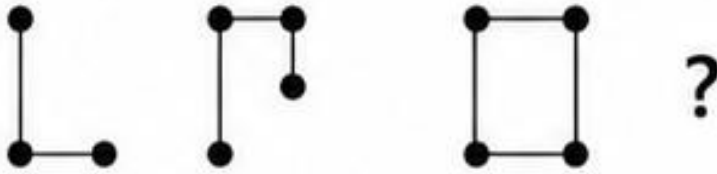


բ)



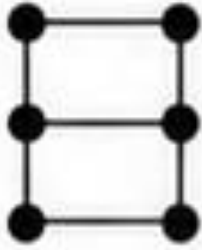
դ)





39. Ո՞րն է հաջորդ պատկերը: Նշել ճիշտ պատասխանը:

ա)



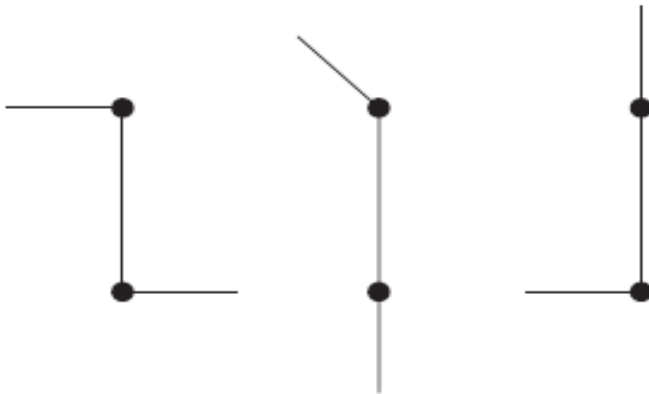
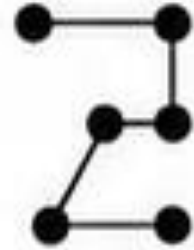
բ)



գ)



դ)



40. Ո՞րն է վերոնշյալ պատկերների շարքում հաջորդը:



ա)



բ)



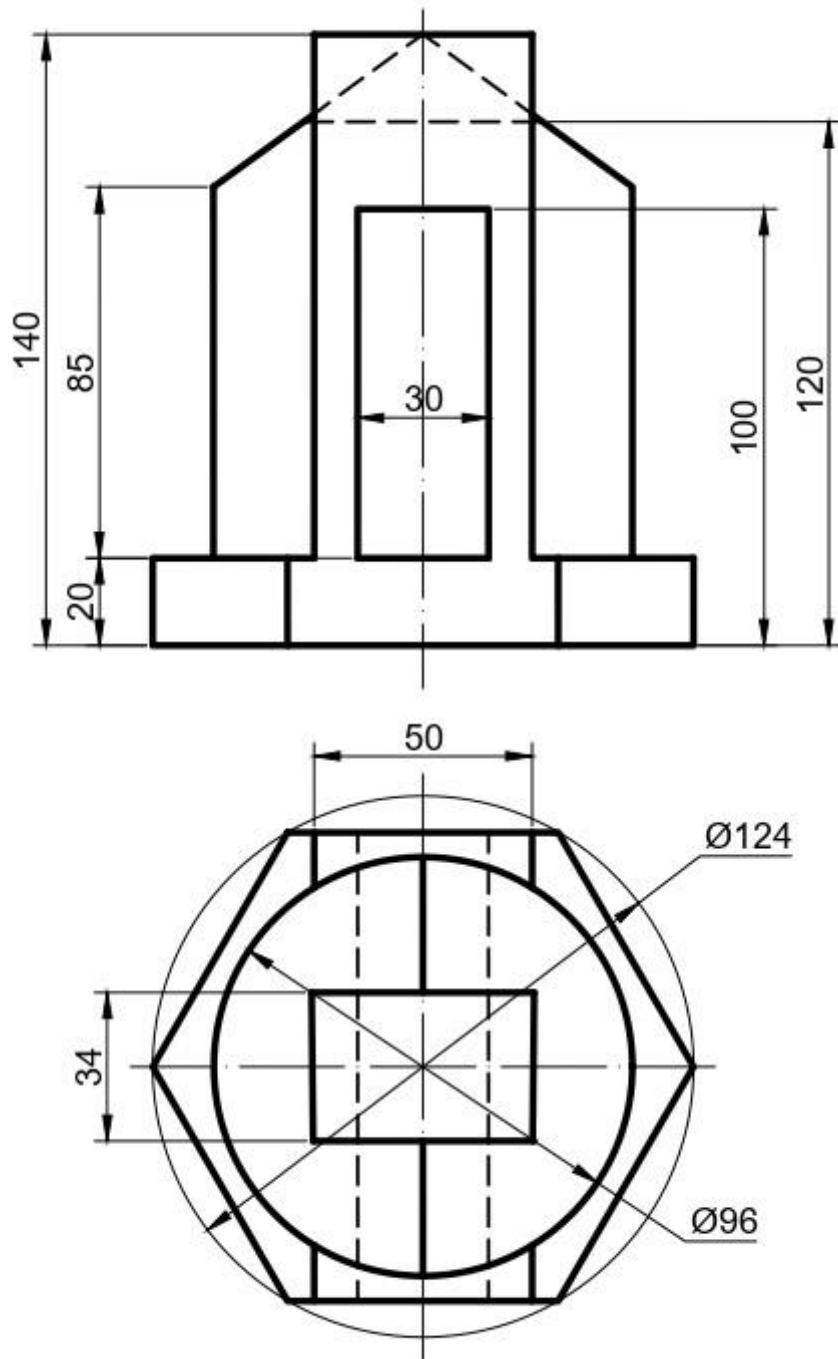
գ)



դ)

1. Աքսոնոմետրիա, հատույթ, կտրվածք, պրոյեկցիա

Տրված են մարմնի երկու պրոյեկցիաները: Պահանջվում է կառուցել մարմնի բացակայող պրոյեկցիան (տեսքը ձախից), ուղղանկյուն իզոմետրիկ աքսոնոմետրիան և տալ բոլոր անհրաժեշտ կտրվածքները:



2. Լծորդում

Կառուցել տրված պայմաններին (չափեր և շոշափումներ) բավարարող պատկերը, որը կազմված է հատվածներից և շրջանագծային աղեղներից: (Փոքր շրջանակներով նշված են երկու գծերի շոշափման կետերը): Կատարել չափադրում և պահպանել կառուցման բոլոր գծերը:

