



ՃՇՀԱՀ

ՃԱՐՏԱՐԱՊԵՏՈՒԹՅԱՆ ԵՎ ՇԻՆԱՐԱՐՈՒԹՅԱՆ
ՀԱՅԱՍՏԱՆԻ ԱԶԳԱՅԻՆ ՀԱՄԱԼՍԱՐԱՆ

ՃԱՐՏԱՐԱՊԵՏՈՒԹՅԱՆ ԵՎ ՇԻՆԱՐԱՐՈՒԹՅԱՆ ՀԱՅԱՍՏԱՆԻ ԱԶԳԱՅԻՆ ՀԱՄԱԼՍԱՐԱՆ

Գիտելիքի,
ստեղծագործական կարողությունների
թեստ



ԵՐԵՎԱՆ 2026

**2026-2027 ՈւՍՈՒՄՆԱԿԱՆ ՏԱՐՎԱ «073101.00.6-ՃԱՐՏԱՐԱՊԵՏՈՒԹՅՈՒՆ»
ՄԱՍՆԱԳԻՏՈՒԹՅԱՆ ԱՌԿԱ ՈՒՍՈՒՑՄԱՄԲ ԸՆԴՈՒՆԵԼՈՒԹՅՈՒՆ
ՆԵՐՔՈՒՇԱԿԱՆ ՔՆՆԱԿԱՆ ԱՌԱՐԿԱ՝
«ԳԻՏԵԼԻՔԻ, ՍՏԵՂԾԱԳՈՐԾԱԿԱՆ ԿԱՐՈՂՈՒԹՅՈՒՆՆԵՐԻ ԹԵՍՏ (ԳՍԿԹ)»**

Թեստը կազմված է 3 հիմնական բաժնից.

1. Մաթեմատիկա	36 առաջադրանք՝	9 միավոր
• Հանրահաշիվ	16 առաջադրանք՝	4,0 միավոր
• Երկրաչափություն	20 առաջադրանք՝	5,0 միավոր
2. Ճարտարապետական տրամաբանություն	4 հարց՝	1 միավոր
• Ճարտարապետական և տրամաբանական հարցեր՝	4 հարց՝	1 միավոր

*1-ին և 2-րդ բաժնի յուրաքանչյուր առաջադրանքը և հարցը գնահատվում է՝ 0,25 միավոր
/Ընդհանուր՝ 40 առաջադրանք և հարց/ 10 միավոր*

3. Գծագրություն	2 առաջադրանք՝	10 միավոր
• Աքսոնոմետրիա, հատույթ, կտրվածք, պրոյեկցիա	1 առաջադրանք՝	6 միավոր
• Լծորդում	1 առաջադրանք՝	4 միավոր

/Ընդհանուր 42 հարց-առաջադրանք/

Թեստի ամբողջական կատարման և ձևաչափի լրացման համար տրվում է
5 ժամ (300 րոպե), առանց ընդմիջման:

ՈՒՇԱԴՐՈՒԹՅՈՒՆ

Թեստը չի ստուգվում:

**Ճանաչվում և գնահատվում է միայն պատասխանների ձևաթուղթը և գծագրության երկու
առաջադրանքները:**

ԹԵՍՏ 3

1. ՄԱԹԵՄԱՏԻԿԱ

1. Նշվածներից ո՞րն է փոխադարձաբար պարզ թվերի զույգը:

ա) 18 և 24

բ) 16 և 27

գ) 21 և 35

դ) 15 և 45

նշումների համար

2. Գտնել $\left(2\sqrt{\frac{2}{3}} + \sqrt{\frac{3}{5}}\right) : \frac{1}{\sqrt{15}}$ արտահայտության արժեքը:

ա) 8

բ) $\frac{13}{15}$

գ) $\sqrt{15}$

դ) 13

նշումների համար

3. Հեռախոսի մարտկոցի լիցքի միջին օրական ծախսը չորս օրվա համար կազմել է 25%: Հայտնի է, որ առաջին երեք օրերին ծախսվել է համապատասխանաբար 20%, 30% և 22% լիցք: Որքա՞ն է ծախսվել չորրորդ օրը:

ա) 30%

բ) 22%

գ) 25%

դ) 28%

նշումների համար

4. Թիվը մեծացրին 25%-ով: Ստացված թիվը սկզբնականից 50-ով մեծ է: Գտնել սկզբնական թիվը:

ա) 200

բ) 180

գ) 150

դ) 100

նշումների համար

5. Աշխատողի աշխատավարձը 100000 դրամ էր: Այն բարձրացրին 10%-ով, իսկ մեկ տարի անց նորից բարձրացրին 20%-ով: Որքա՞ն դրամ դարձավ աշխատողի աշխատավարձը երկրորդ բարձրացումից հետո:

ա) 120000

բ) 130000

գ) 140000

դ) 132000

նշումների համար

6. Լուծել $\frac{x^2}{x-7} = \frac{-5x-14}{7-x}$ հավասարումը:

ա) -2

բ) -2 և 7

գ) -7 և 2

դ) 2

նշումների համար

7. Լուծել $\frac{(x^2 - 3x + 2)(4 - x)}{x - 1} \leq 0$ անհավասարումը:

ա) $(-\infty; 2] \cup [4; +\infty)$

բ) $(1; 2] \cup [4; +\infty)$

գ) $(-\infty; 1) \cup (1; 2] \cup [4; +\infty)$

դ) $(-\infty; 1) \cup [2; 4]$

նշումների համար

8. Երկրորդ թիվը 3-ով փոքր է առաջինից: Առաջին թվի $\frac{2}{5}$ մասը 6-ով փոքր է երկրորդ թվից: Գտնել այդ թվերի արտադրյալը:

ա) 180

բ) 40

գ) 70

դ) 195

նշումների համար

9. Քառակուսաձև այգու ցանկապատի երկարությունը 180 մ է: Այգու ներսում կառուցվել է 15մ×15մ չափերով ջրավազան: Քանի՞ մ² տարածք է մնացել ազատ:

ա) 2025

բ) 900

գ) 225

դ) 1800

նշումների համար

10. Ուղղանկյունանիստի երկարությունը և լայնությունը մեծացրել են 20%-ով, իսկ բարձրությունը փոքրացրել են 25%-ով: Ինչպե՞ս է փոխվել ուղղանկյունանիստի ծավալը:

ա) մեծացել է 15%-ով

բ) մեծացել է 8%-ով

գ) չի փոխվել

դ) փոքրացել է 5%-ով

նշումների համար

11. Գծագրում, որի մասշտաբը 3:4 է, հատվածի երկարությունը 12 սմ է: Ի՞նչ երկարություն կունենա այդ հատվածը այն գծագրում, որի մասշտաբը 5:2 է:

ա) 24 սմ

բ) 18 սմ

գ) 30 սմ

դ) 40 սմ

նշումների համար

12. Քանի՞ եղանակով կարելի է 8 թեկնածուից ընտրել 3 անձ՝ երեք տարբեր պաշտոններում նշանակելու համար:

ա) 210

բ) 56

գ) 336

դ) 80

նշումների համար

13. $y = 2x + 4$ ֆունկցիայի գրաֆիկը համաչափ արտապատկերել են Oy առանցքի նկատմամբ, այնուհետև ստացված գրաֆիկը տեղաշարժել են 4 միավոր ներքև: Ո՞րն է ստացված ֆունկցիայի բանաձևը:

ա) $y = 2x$

բ) $y = -2x$

գ) $y = -2x + 8$

դ) $y = -2x - 4$

նշումների համար

14. Գտնել $f(x) = |x - 1|$ և $g(x) = 1 - x^2$ ֆունկցիաների հատման կետերի քանակը:

ա) 0

բ) 3

գ) 1

դ) 2

նշումների համար

[15-16] Գնացքը պետք է անցներ 800 կմ: Ճանապարհի առաջին կեսի վրա նա ծախսեց 11 ժամ ավելի, քան նախատեսված էր չվացուցակով և, որպեսզի ժամանակին տեղ հասներ, արագությունը դարձրեց 80 կմ/ժ:

15. Քանի՞ ժամ ծախսեց գնացքը ճանապարհի առաջին կեսի վրա:

նշումների համար

16. Որքա՞ն կլիներ գնացքի արագությունը, եթե ճանապարհի առաջին կեսն անցներ նախատեսված ժամանակում՝ առանց 11 ժամ ուշացման:

նշումների համար

[17-20] Ուղղանկյանն արտագծած շրջանագծի շառավիղը 8 սմ է, իսկ անկյունագծերի կազմած սուր անկյունը՝ 60° :

17. Գտնել ուղղանկյան անկյունագծի երկարությունը:

ա) 12 սմ

բ) 16 սմ

գ) 20 սմ

դ) 8 սմ

նշումների համար

18. Գտնել ուղղանկյան փոքր կողմի երկարությունը:

ա) 4 սմ

բ) $4\sqrt{3}$ սմ

գ) 8 սմ

դ) $8\sqrt{3}$ սմ

նշումների համար

19. Գտնել ուղղանկյան մեծ կողմի երկարությունը:

ա) $4\sqrt{3}$ սմ

բ) 16 սմ

գ) $8\sqrt{3}$ սմ

դ) 8 սմ

նշումների համար

20. Գտնել ուղղանկյան մակերեսը:

ա) $32\sqrt{3}$ սմ²

բ) 128 սմ²

գ) $64\sqrt{3}$ սմ²

դ) 64 սմ²

նշումների համար

[21-24] Գլանի առանցքային հատույթի անկյունագիծը 20 սմ է և հիմքի հարթության հետ կազմում է 30° անկյուն:

21. Գտնել գլանի բարձրությունը:

ա) 5 սմ

բ) $10\sqrt{3}$ սմ

գ) 10 սմ

դ) 20 սմ

նշումների համար

22. Գտնել գլանի հիմքի շառավղի երկարությունը:

ա) $10\sqrt{3}$ սմ

բ) 10 սմ

գ) 5 սմ

դ) $5\sqrt{3}$ սմ

նշումների համար

23. Գտնել գլանի կողմնային մակերևույթի մակերեսը:

ա) $100\sqrt{3}\pi$ սմ²

բ) 250π սմ²

գ) $250\sqrt{3}\pi$ սմ²

դ) 150π սմ²

նշումների համար

24. Գտնել գլանի առանցքին զուգահեռ այն հատույթի մակերեսը, որն առանցքից ունի 7,5 սմ հեռավորություն:

ա) 100 սմ^2

բ) 50 սմ^2

գ) 75 սմ^2

դ) $50\sqrt{3} \text{ սմ}^2$

նշումների համար

[25-26] Հավասարասրուն սեղանի անկյունագծերը փոխուղղահայաց են, սեղանի մակերեսը 144 սմ^2 է, իսկ փոքր հիմքը 8 սմ -ով փոքր է մեծ հիմքից:

25. Գտնել սեղանի մեծ հիմքի երկարությունը:

ա) 16 սմ

բ) $2\sqrt{10} \text{ սմ}$

գ) 32 սմ

դ) 8 սմ

նշումների համար

26. Գտնել սեղանի սրունքի երկարությունը:

ա) 16 սմ

բ) 8 սմ

գ) $2\sqrt{10}$ սմ

դ) $4\sqrt{10}$ սմ

նշումների համար

[27-28] Շեղանկյան բութ անկյան գագաթից կողմերից մեկին իջեցված ուղղահայացը անկյունագիծը բաժանում է 3,5 և 12,5 երկարությամբ հատվածների՝ հաշված սուր անկյան գագաթից:

27. Գտնել շեղանկյան կողմի երկարությունը:

ա) 9

բ) 10

գ) 12

դ) 8

նշումների համար

28. Գտնել շեղանկյան մակերեսը:

ա) 96

բ) 108

գ) 90

դ) 80

նշումների համար

[29-30] Կանոնավոր հատած քառանկյուն բուրգի հիմքերի կողմերի երկարությունները 8 դմ և 6 դմ են, իսկ մեծ հիմքին առընթեր երկնիստ անկյունը 60° է:

29. Գտնել հատած բուրգի կողմնային մակերևույթի մակերեսը:

ա) 56 դմ^2

բ) 28 դմ^2

գ) $56\sqrt{3} \text{ դմ}^2$

դ) 112 դմ^2

նշումների համար

30. Գտնել հատած բուրգի ծավալը:

ա) $148\sqrt{3}$ դմ³

բ) $\frac{148\sqrt{3}}{3}$ դմ³

գ) 148 դմ³

դ) $\frac{112\sqrt{3}}{3}$ դմ³

նշումների համար

[31-32] BD -ն $AC=16$ հիմքով ABC հավասարասրուն եռանկյան կիսորդն է: O -ն BD կիսորդի այնպիսի կետ է, որ $BO=12$, $OD=6$: AO ուղիղը BC կողմը հատում է K կետում:

31. Գտնել AOD եռանկյանը ներգծած շրջանագծի շառավիղի երկարությունը:

նշումների համար

32. Գտնել AOB և BOK եռանկյուններին արտագծած շրջանագծերի շառավիղների երկարությունների հարաբերությունը:

նշումների համար

[33-36] Կոնի բարձրությունը 12 է, իսկ ծավալը 324π :

33. Գտնել կոնի հիմքի շառավիղը:

նշումների համար

34. Գտնել կոնի առանցքային հատույթի մակերեսը:

նշումների համար

35. Գտնել կոնի կողմնային մակերևույթի փռվածք հանդիսացող սեկտորի աղեղի աստիճանային չափը:

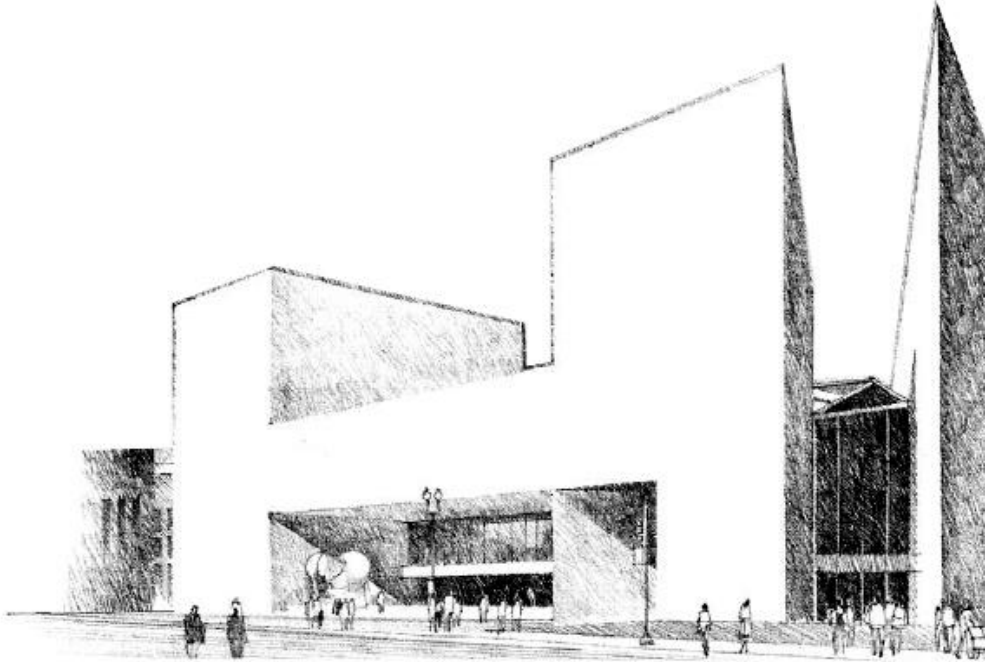
նշումների համար

36. Գտնել $\sqrt{11} \cdot S$ արժեքը, որտեղ S -ը այն հատույթի մակերեսն է, որն անցնում է կոնի գագաթով և հիմքի լարով, իսկ հիմքի հարթության հետ կազմում է 60° անկյուն:

նշումների համար

2. ՃԱՐՏԱՐԱՊԵՏԱԿԱՆ ՏՐԱՄԱԲԱՆՈՒԹՅՈՒՆ

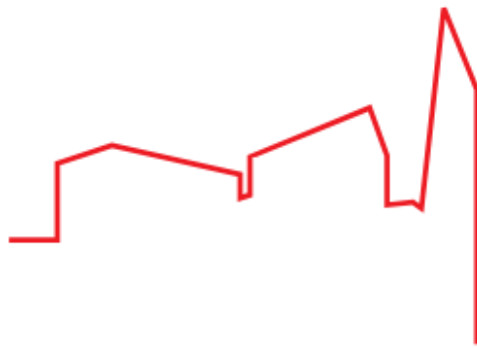
37. Ո՞ր ուրվագծային սխեման է համապատասխանում ներկայացված հեռանկարային տեսքին:



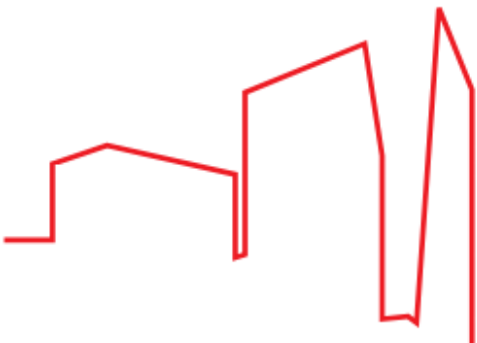
ա)



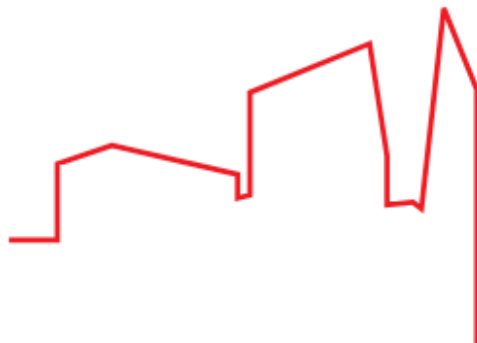
գ)



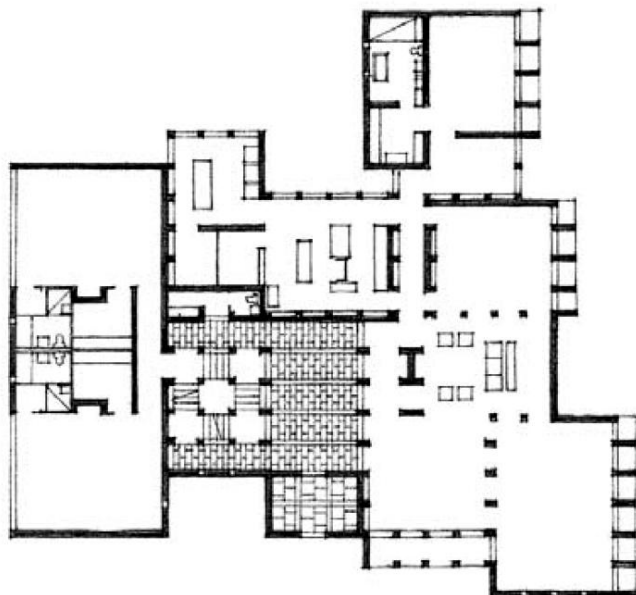
բ)



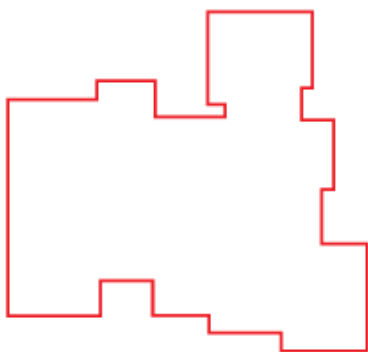
դ)



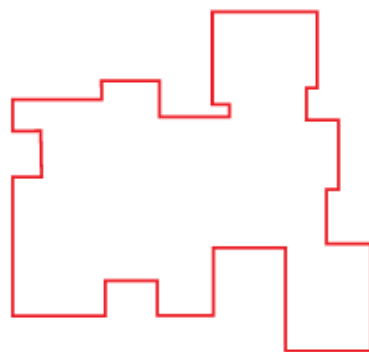
38. Ո՞ր ուրվագծային սխեման է համապատասխանում ներկայացված հատակագծին:



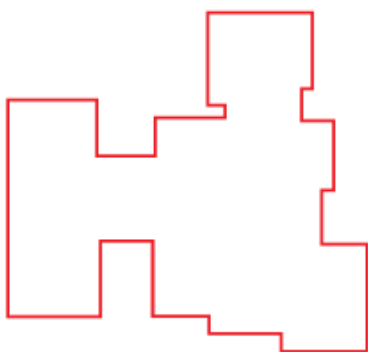
ա)



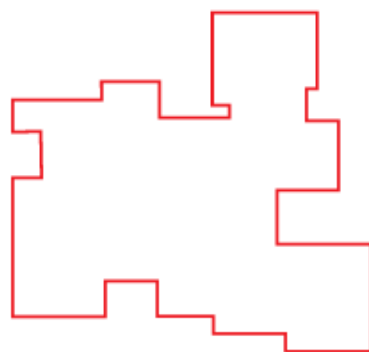
գ)



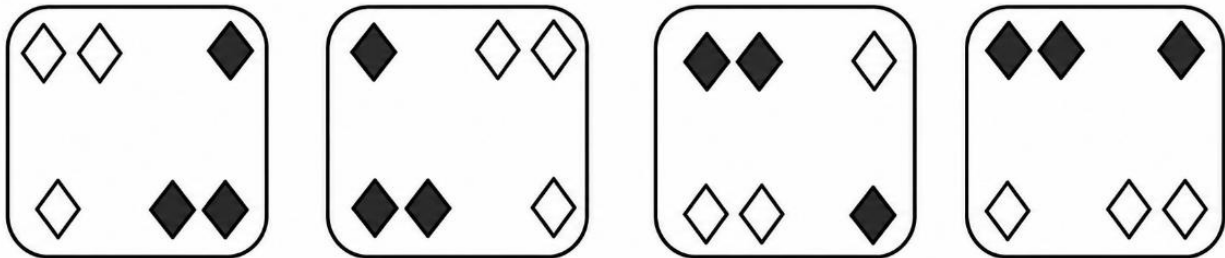
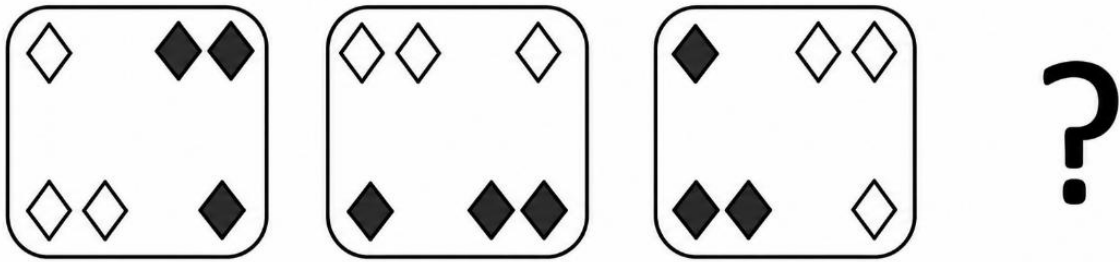
բ)



դ)



39. Պատկերները ձախից աջ փոփոխվում են որոշակի տրամաբանությամբ, որոշեք, թե ո՞ր պատկերը կարող է լինել դատարկ տեղում:



ա)

բ)

գ)

դ)

40. Նապաստակը, երբ գնում էր գետի մոտ, տեսավ 6 փղերի: Յուրաքանչյուր փիղ տեսավ, թե ինչպես են 2 կապիկ գնում գետի մոտ: Յուրաքանչյուր կապիկ իր ամեն մի ձեռքում տանում էր մեկական կրիա: Թվով քանի՞ կենդանի է գնում դեպի գետը:

ա) 13

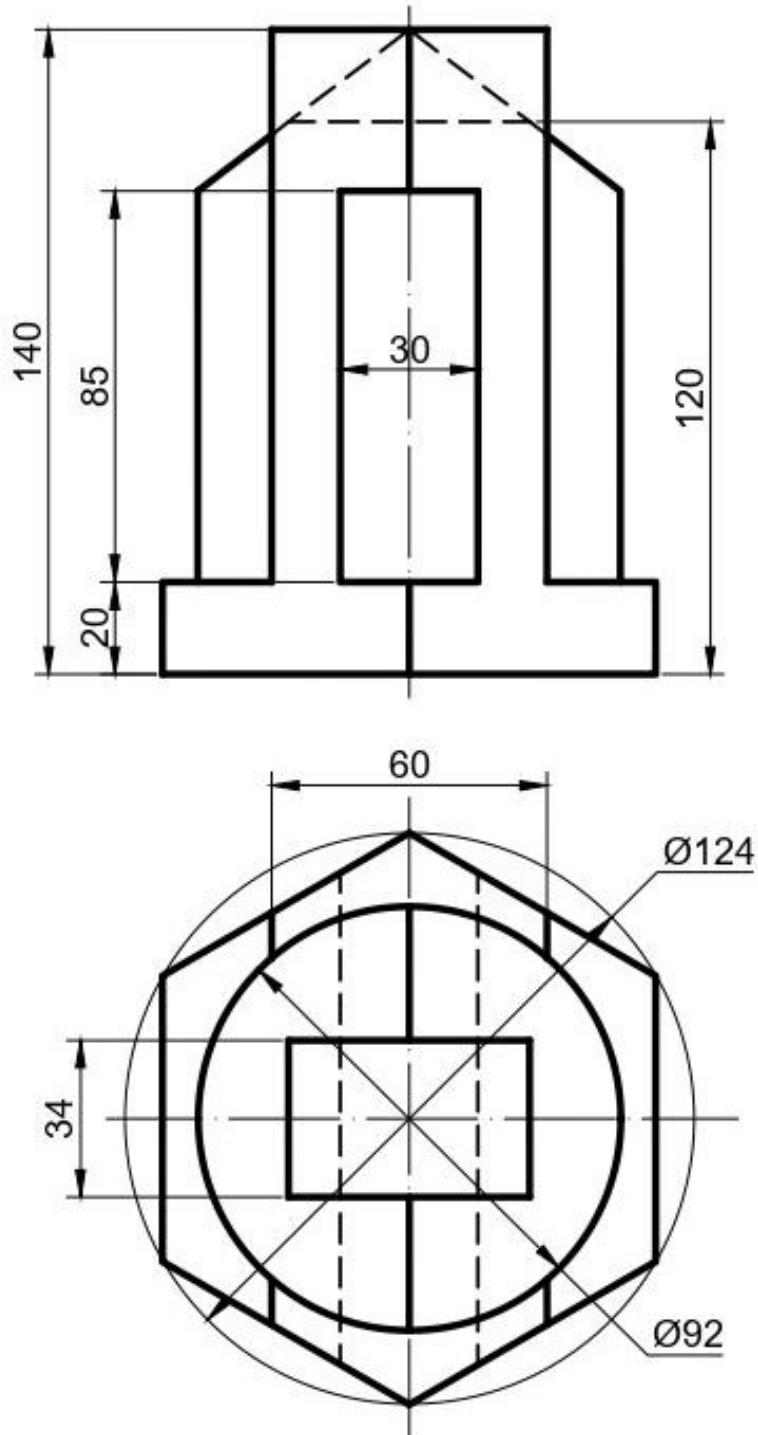
բ) 11

գ) 7

դ) 5

1. Աքսոնոմետրիա, հատույթ, կտրվածք, պրոյեկցիա

Տրված են մարմնի երկու պրոյեկցիաները: Պահանջվում է կառուցել մարմնի բացակայող պրոյեկցիան (տեսքը ձախից), ուղղանկյուն իզոմետրիկ աքսոնոմետրիան և տալ բոլոր անհրաժեշտ կտրվածքները:



2. Լծորդում

Կառուցել տրված պայմաններին (չափեր և շոշափումներ) բավարարող պատկերը, որը կազմված է հատվածներից և շրջանագծային աղեղներից: (Փոքր շրջանակներով նշված են երկու գծերի շոշափման կետերը): Կատարել չափադրում և պահպանել կառուցման բոլոր գծերը:

