



**ՃՇՀԱՀ**

ՃԱՐՏԱՐԱՊԵՏՈՒԹՅԱՆ ԵՎ ՇԻՆԱՐԱՐՈՒԹՅԱՆ  
ՀԱՅԱՍՏԱՆԻ ԱԶԳԱՅԻՆ ՀԱՄԱԼՍԱՐԱՆ

# ՃԱՐՏԱՐԱՊԵՏՈՒԹՅԱՆ ԵՎ ՇԻՆԱՐԱՐՈՒԹՅԱՆ ՀԱՅԱՍՏԱՆԻ ԱԶԳԱՅԻՆ ՀԱՄԱԼՍԱՐԱՆ

Գիտելիքի,  
ստեղծագործական կարողությունների  
թեստ



ԵՐԵՎԱՆ 2026

**2026-2027 ՈւՍՈՒՄՆԱԿԱՆ ՏԱՐՎԱ «073101.00.6-ՃԱՐՏԱՐԱՊԵՏՈՒԹՅՈՒՆ»  
ՄԱՍՆԱԳԻՏՈՒԹՅԱՆ ԱՌԿԱ ՈՒՍՈՒՑՄԱՄԲ ԸՆԴՈՒՆԵԼՈՒԹՅՈՒՆ  
ՆԵՐՔՈՒՇԱԿԱՆ ՔՆՆԱԿԱՆ ԱՌԱՐԿԱ՝  
«ԳԻՏԵԼԻՔԻ, ՍՏԵՂԾԱԳՈՐԾԱԿԱՆ ԿԱՐՈՂՈՒԹՅՈՒՆՆԵՐԻ ԹԵՍՏ (ԳՍԿԹ)»**

Թեստը կազմված է 3 հիմնական բաժնից.

<b>1. Մաթեմատիկա</b>	<b>36 առաջադրանք՝</b>	<b>9 միավոր</b>
• Հանրահաշիվ	16 առաջադրանք՝	4,0 միավոր
• Երկրաչափություն	20 առաջադրանք՝	5,0 միավոր

<b>2. Ճարտարապետական տրամաբանություն</b>	<b>4 հարց՝</b>	<b>1 միավոր</b>
• Ճարտարապետական և տրամաբանական հարցեր՝	4 հարց՝	1 միավոր

*1-ին և 2-րդ բաժնի յուրաքանչյուր առաջադրանքը և հարցը գնահատվում է՝ 0,25 միավոր  
/Ընդհանուր՝ 40 առաջադրանք և հարց/ 10 միավոր*

<b>3. Գծագրություն</b>	<b>2 առաջադրանք՝</b>	<b>10 միավոր</b>
• Աքսոնոմետրիա, հատույթ, կտրվածք, պրոյեկցիա	1 առաջադրանք՝	6 միավոր
• Լծորդում	1 առաջադրանք՝	4 միավոր

*/Ընդհանուր 42 հարց-առաջադրանք/*

Թեստի ամբողջական կատարման և ձևաչափի լրացման համար տրվում է 5 ժամ (300 րոպե), առանց ընդմիջման:

**ՈՒՇԱԴՐՈՒԹՅՈՒՆ**

Թեստը չի ստուգվում:

**Ճանաչվում և գնահատվում է միայն պատասխանների ձևաթուղթը և գծագրության երկու առաջադրանքները:**

1. ՄԱԹԵՄԱՏԻԿԱ

1. Նշվածներից ո՞րն է փոխադարձաբար պարզ թվերի զույգը:

ա) 15 և 45

բ) 18 և 24

գ) 16 և 27

դ) 21 և 35

նշումների համար

2. Գտնել  $\left(2\sqrt{1\frac{2}{3}} + \sqrt{\frac{3}{5}}\right) : \frac{1}{\sqrt{15}}$  արտահայտության արժեքը:

ա) 13

բ) 8

գ)  $\frac{13}{15}$

դ)  $\sqrt{15}$

նշումների համար

3. Հեռախոսի մարտկոցի լիցքի միջին օրական ծախսը չորս օրվա համար կազմել է 25%: Հայտնի է, որ առաջին երեք օրերին ծախսվել է համապատասխանաբար 20%, 30% և 22% լիցք: Որքա՞ն է ծախսվել չորրորդ օրը:

ա) 25%

բ) 28%

գ) 30%

դ) 22%

նշումների համար

4. Թիվը մեծացրին 25%-ով: Ստացված թիվը սկզբնականից 50-ով մեծ է: Գտնել սկզբնական թիվը:

ա) 150

բ) 200

գ) 100

դ) 180

նշումների համար

5. Աշխատողի աշխատավարձը 100000 դրամ էր: Այն բարձրացրին 10%-ով, իսկ մեկ տարի անց նորից բարձրացրին 20%-ով: Որքա՞ն դրամ դարձավ աշխատողի աշխատավարձը երկրորդ բարձրացումից հետո:

ա) 130000

բ) 132000

գ) 120000

դ) 140000

նշումների համար

6. Լուծել  $\frac{x^2}{x-7} = \frac{-5x-14}{7-x}$  հավասարումը:

ա) -2 և 7

բ) -7 և 2

գ) 2

դ) -2

նշումների համար

7. Լուծել  $\frac{(x^2 - 3x + 2)(4 - x)}{x - 1} \leq 0$  անհավասարումը:

ա)  $(1; 2] \cup [4; +\infty)$

բ)  $(-\infty; 1) \cup (1; 2] \cup [4; +\infty)$

գ)  $(-\infty; 1) \cup [2; 4]$

դ)  $(-\infty; 2] \cup [4; +\infty)$

նշումների համար

8. Երկրորդ թիվը 3-ով փոքր է առաջինից: Առաջին թվի  $\frac{2}{5}$  մասը 6-ով փոքր է երկրորդ թվից:

Գտնել այդ թվերի արտադրյալը:

ա) 40

բ) 70

գ) 195

դ) 180

նշումների համար

9. Քառակուսաձև այգու ցանկապատի երկարությունը 180 մ է: Այգու ներսում կառուցվել է 15մ×15մ չափերով ջրավազան: Քանի՞ մ<sup>2</sup> տարածք է մնացել ազատ:

ա) 225

բ) 1800

գ) 900

դ) 2025

նշումների համար

10. Ուղղանկյունանիստի երկարությունը և լայնությունը մեծացրել են 20%-ով, իսկ բարձրությունը փոքրացրել են 25%-ով: Ինչպե՞ս է փոխվել ուղղանկյունանիստի ծավալը:

ա) մեծացել է 8%-ով

բ) մեծացել է 15%-ով

գ) փոքրացել է 5%-ով

դ) չի փոխվել

նշումների համար

11. Գծագրում, որի մասշտաբը 3:4 է, հատվածի երկարությունը 12 սմ է: Ի՞նչ երկարություն կունենա այդ հատվածը այն գծագրում, որի մասշտաբը 5:2 է:

ա) 18 սմ

բ) 30 սմ

գ) 40 սմ

դ) 24 սմ

նշումների համար

12. Քանի՞ եղանակով կարելի է 8 թեկնածուից ընտրել 3 անձ՝ երեք տարբեր պաշտոններում նշանակելու համար:

ա) 56

բ) 336

գ) 80

դ) 210

նշումների համար

13.  $y = 2x + 4$  ֆունկցիայի գրաֆիկը համաչափ արտապատկերել են  $Oy$  առանցքի նկատմամբ, այնուհետև ստացված գրաֆիկը տեղաշարժել են 4 միավոր ներքև: Ո՞րն է ստացված ֆունկցիայի բանաձևը:

ա)  $y = -2x$

բ)  $y = -2x + 8$

գ)  $y = 2x$

դ)  $y = -2x - 4$

նշումների համար

14. Գտնել  $f(x) = |x - 1|$  և  $g(x) = 1 - x^2$  ֆունկցիաների հատման կետերի քանակը:

ա) 1

բ) 2

գ) 0

դ) 3

նշումների համար

**[15-16] A-ից B 600 կմ ճանապարհը ըստ չվացուցակի գնացքը պետք է անցներ 10 ժամում: Շարժումը սկսելուց 2 ժամ հետո գնացքը C կայարանում հարկադրաբար կանգնեց 2 ժամ, որից հետո ավելացնելով նախատեսված արագությունը՝ ժամանակին հասավ B կայարան:**

15. Քանի՞ կմ/ժ արագությամբ անցավ գնացքը CB հատվածը:

նշումների համար

16. Քանի՞ րոպե է ծախսել գնացքը AB ճանապարհի առաջին կեսն անցնելու համար:

նշումների համար

**[17-20] Ուղղանկյանն արտագծած շրջանագծի շառավիղը 8 սմ է, իսկ անկյունագծերի կազմած սուր անկյունը՝  $60^\circ$ :**

17. Գտնել ուղղանկյան անկյունագծի երկարությունը:

ա) 8 սմ

բ) 12 սմ

գ) 16 սմ

դ) 20 սմ

նշումների համար

18. Գտնել ուղղանկյան փոքր կողմի երկարությունը:

ա) 8 սմ

բ)  $8\sqrt{3}$  սմ

գ) 4 սմ

դ)  $4\sqrt{3}$  սմ

նշումների համար

19. Գտնել ուղղանկյան մեծ կողմի երկարությունը:

ա) 8 սմ

բ)  $8\sqrt{3}$  սմ

գ) 16 սմ

դ)  $4\sqrt{3}$  սմ

նշումների համար

20. Գտնել ուղղանկյան մակերեսը:

ա)  $64 \text{ սմ}^2$

բ)  $32\sqrt{3} \text{ սմ}^2$

գ)  $128 \text{ սմ}^2$

դ)  $64\sqrt{3} \text{ սմ}^2$

նշումների համար

**[21-24] Գլանի առանցքային հատույթի անկյունագիծը  $20 \text{ սմ է և հիմքի հարթության հետ կազմում է  $30^\circ$  անկյուն:$**

21. Գտնել գլանի բարձրությունը:

ա)  $20 \text{ սմ}$

բ)  $5 \text{ սմ}$

գ)  $10\sqrt{3} \text{ սմ}$

դ)  $10 \text{ սմ}$

նշումների համար

22. Գտնել գլանի հիմքի շառավղի երկարությունը:

ա) 10 սմ

բ)  $10\sqrt{3}$  սմ

գ)  $5\sqrt{3}$  սմ

դ) 5 սմ

նշումների համար

23. Գտնել գլանի կողմնային մակերևույթի մակերեսը:

ա)  $150\pi$  սմ<sup>2</sup>

բ)  $250\sqrt{3}\pi$  սմ<sup>2</sup>

գ)  $250\pi$  սմ<sup>2</sup>

դ)  $100\sqrt{3}\pi$  սմ<sup>2</sup>

նշումների համար

24. Գտնել գլանի առանցքին զուգահեռ այն հատույթի մակերեսը, որն առանցքից ունի 7,5 սմ հեռավորություն:

ա)  $50 \text{ սմ}^2$

բ)  $100 \text{ սմ}^2$

գ)  $50\sqrt{3} \text{ սմ}^2$

դ)  $75 \text{ սմ}^2$

Նշումների համար

**[25-26] Հավասարասրուն սեղանի անկյունագծերը փոխուղղահայաց են, սեղանի մակերեսը  $144 \text{ սմ}^2$  է, իսկ փոքր հիմքը 8 սմ-ով փոքր է մեծ հիմքից:**

25. Գտնել սեղանի մեծ հիմքի երկարությունը:

ա) 8 սմ

բ) 16 սմ

գ)  $2\sqrt{10}$  սմ

դ) 32 սմ

Նշումների համար

26. Գտնել սեղանի սրունքի երկարությունը:

ա)  $4\sqrt{10}$  սմ

բ) 16 սմ

գ) 8 սմ

դ)  $2\sqrt{10}$  սմ

նշումների համար

**[27-28] Շեղանկյան բութ անկյան գագաթից կողմերից մեկին իջեցված ուղղահայացը անկյունագիծը բաժանում է 3,5 և 12,5 երկարությամբ հատվածների՝ հաշված սուր անկյան գագաթից:**

27. Գտնել շեղանկյան կողմի երկարությունը:

ա) 10

բ) 9

գ) 8

դ) 12

նշումների համար

28. Գտնել շեղանկյան մակերեսը:

ա) 80

բ) 90

գ) 96

դ) 108

նշումների համար

**[29-30] Կանոնավոր հատած քառանկյուն բուրգի հիմքերի կողմերի երկարությունները 8 դմ և 6 դմ են, իսկ մեծ հիմքին առընթեր երկնիստ անկյունը  $60^\circ$  է:**

29. Գտնել հատած բուրգի կողմնային մակերևույթի մակերեսը:

ա)  $28 \text{ դմ}^2$

բ)  $56 \text{ դմ}^2$

գ)  $112 \text{ դմ}^2$

դ)  $56\sqrt{3} \text{ դմ}^2$

նշումների համար

30. Գտնել հատած բուրգի ծավալը:

ա)  $\frac{148\sqrt{3}}{3}$  դմ<sup>3</sup>

բ) 148 դմ<sup>3</sup>

գ)  $148\sqrt{3}$  դմ<sup>3</sup>

դ)  $\frac{112\sqrt{3}}{3}$  դմ<sup>3</sup>

նշումների համար

**[31-32] Տրված է  $ABCD$  զուգահեռագիծը, որտեղ  $AB = BD = 10$ ,  $AD = 12$ :**

31. Գտնել  $ABD$  եռանկյանը ներգծած շրջանագծի շառավղի երկարությունը:

նշումների համար

32. Գտնել զուգահեռագծի անկյունագծերի հատման կետի հեռավորությունը  $AD$  հատվածի միջնակետից:

նշումների համար

**[33-36] Կանոնավոր քառանկյուն պրիզմայի անկյունագիծը կողմնային նիստի հարթության հետ կազմում է  $30^\circ$  անկյուն: Պրիզմայի կողմնային կողի երկարությունը 4 է:**

33. Գտնել պրիզմայի հիմքի կողմի քառակուսին:

նշումների համար

34. Գտնել պրիզմայի անկյունագծային հատույթի մակերեսը:

նշումների համար

35. Գտնել պրիզմայի անկյունագծի և հիմքի հարթության կազմած անկյան աստիճանային չափը:

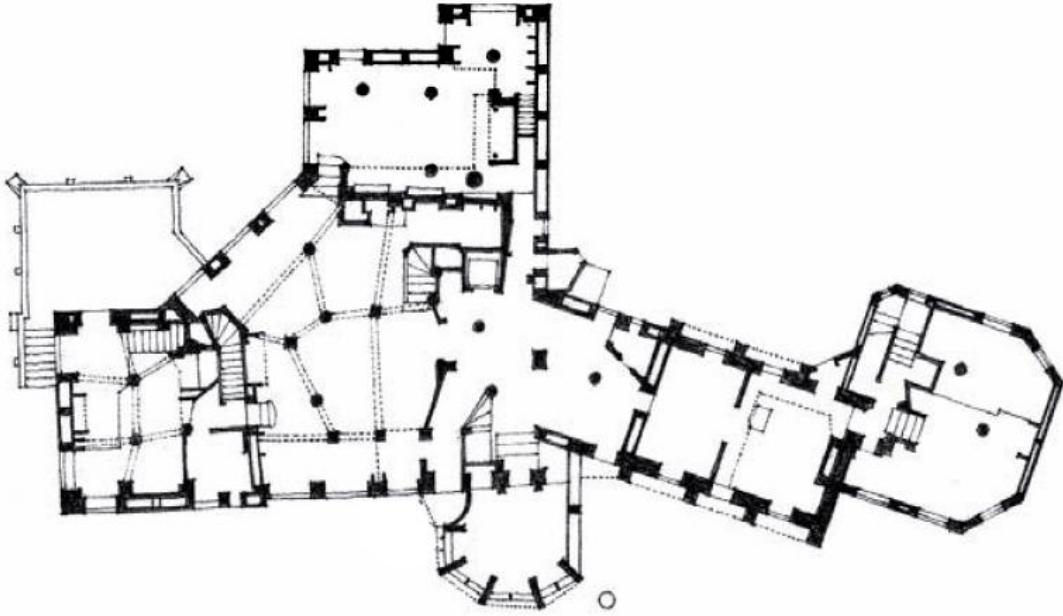
նշումների համար

36. Գտնել պրիզմայի ծավալը:

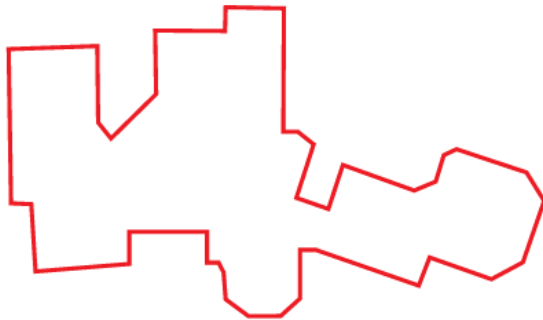
նշումների համար

## 2. ՃԱՐՏԱՐԱՊԵՏԱԿԱՆ ՏՐԱՄԱԲԱՆՈՒԹՅՈՒՆ

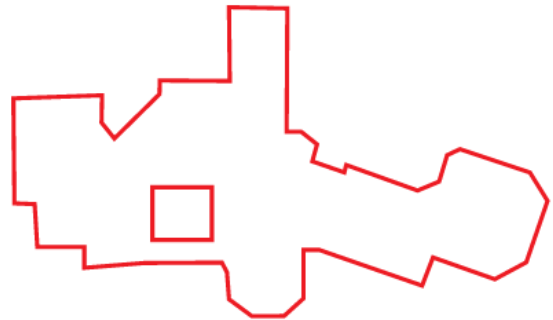
37. Ո՞ր ուրվագծային սխեման է համապատասխանում ներկայացված հատակագծին:



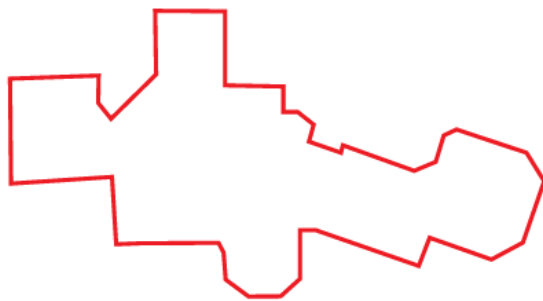
ա)



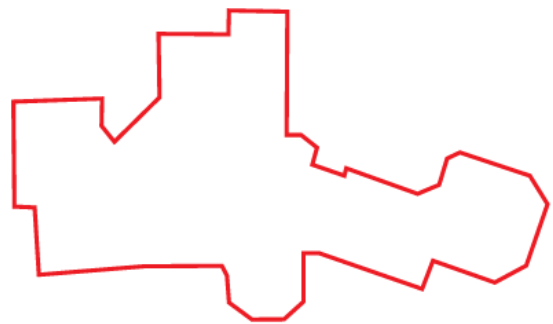
գ)



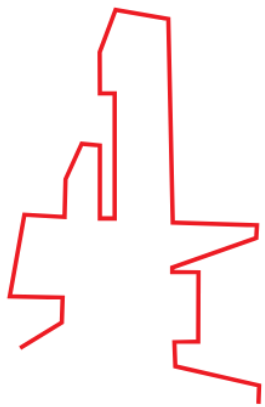
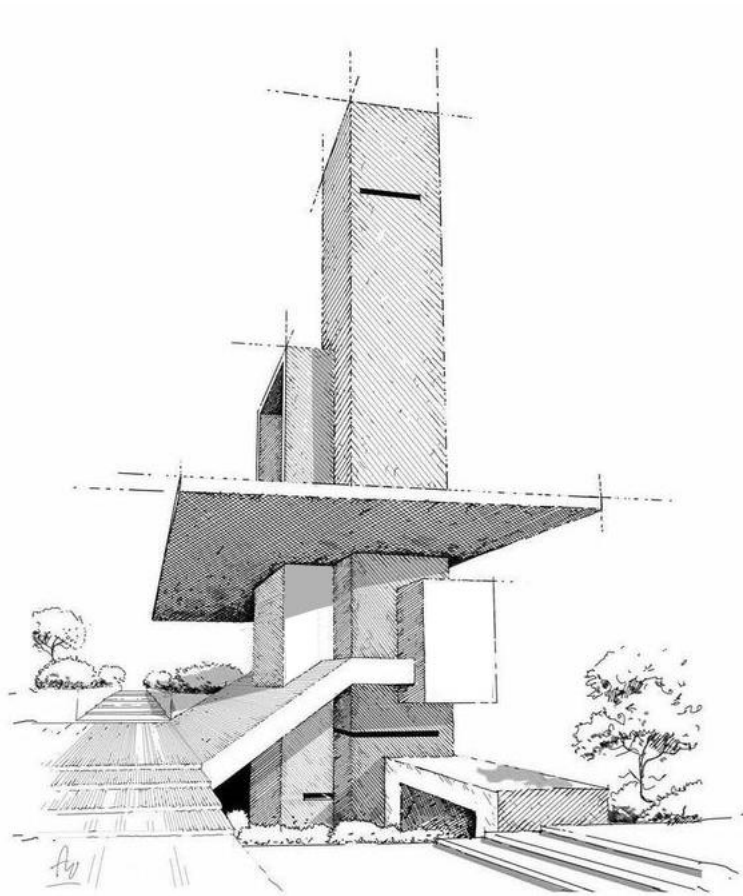
բ)



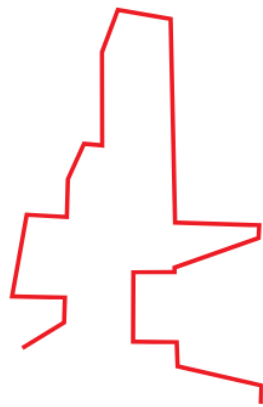
դ)



38. Ո՞ր ուրվագծային սխեման է համապատասխանում ներկայացված հեռանկարային տեսքին:



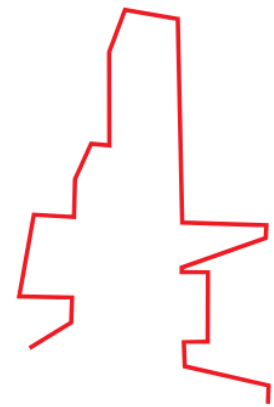
ա)



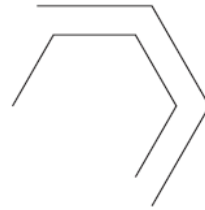
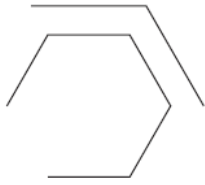
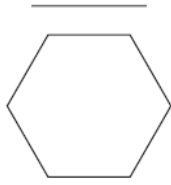
բ)



գ)



դ)



39. Ո՞րն է վերոնշյալ պատկերների շարքում հաջորդը: Նշել ճիշտ պատասխանը:



ա)



բ)



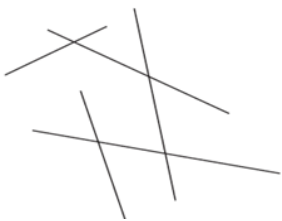
գ)



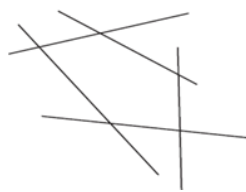
դ)

---

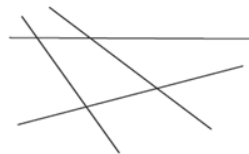
40. Պատկերներից ո՞րն է ավելորդ: Նշել ճիշտ պատասխանը:



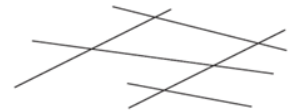
ա)



բ)



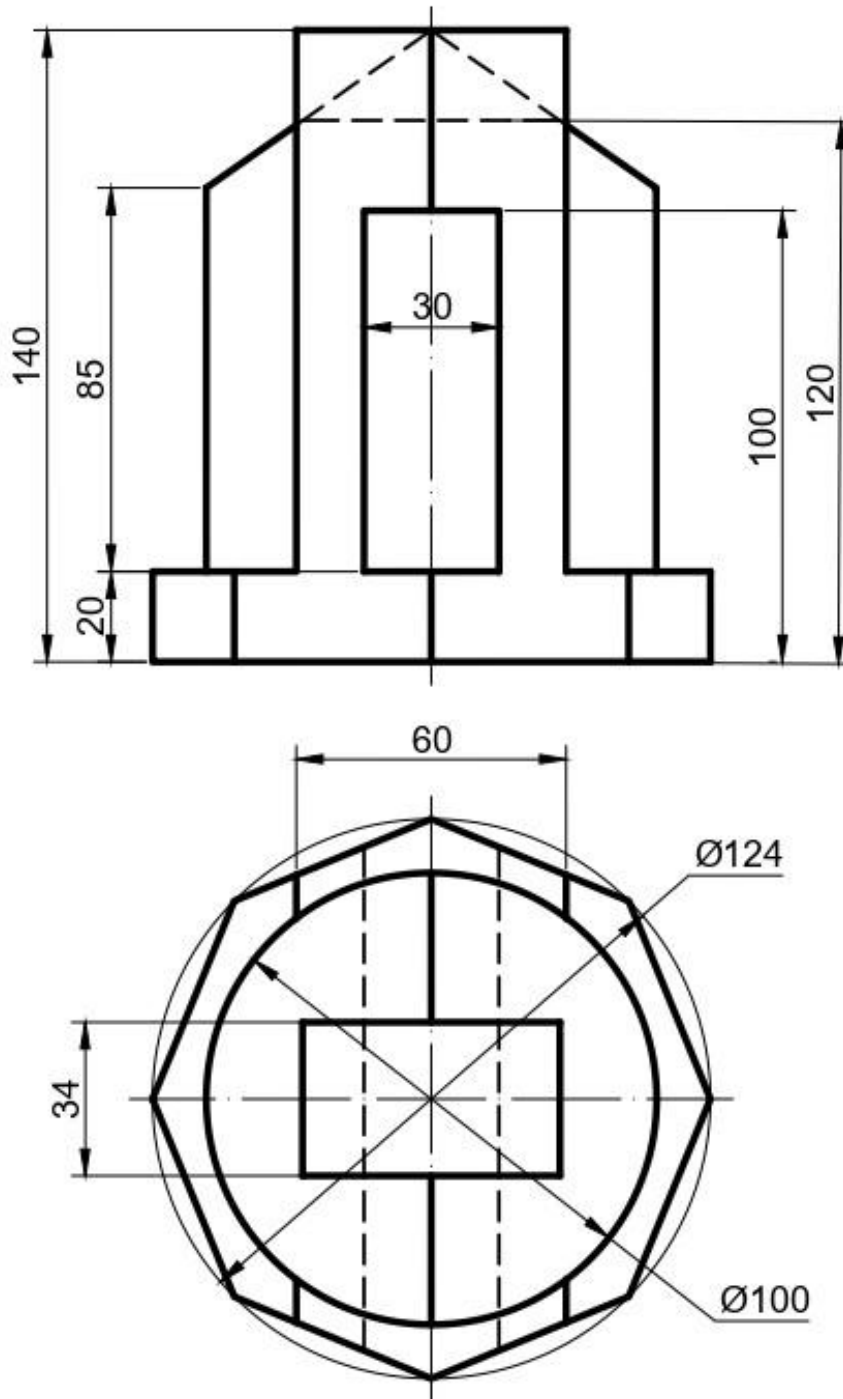
գ)



դ)

1. Աքսոնոմետրիա, հատույթ, կտրվածք, պրոյեկցիա

Տրված են մարմնի երկու պրոյեկցիաները: Պահանջվում է կառուցել մարմնի բացակայող պրոյեկցիան (տեսքը ձախից), ուղղանկյուն իզոմետրիկ աքսոնոմետրիան և տալ բոլոր անհրաժեշտ կտրվածքները:



## 2. Լծորդում

Կառուցել տրված պայմաններին (չափեր և շոշափումներ) բավարարող պատկերը, որը կազմված է հատվածներից և շրջանագծային աղեղներից: (Փոքր շրջանակներով նշված են երկու գծերի շոշափման կետերը): Կատարել չափադրում և պահպանել կառուցման բոլոր գծերը:

